

## Návod - dálkový ovladač SUB

433,92 MHz, čtyřkanálový

### Technické parametry:

**Typ baterie:** CR2032 (Lithium)

**Frekvence:** 433,92 MHz

**Stupeň ochrany:** IP67

**Spotřeba při vysílání:** 8mA

**Počet kanálů:** 4

**Anténa:** vestavěná

**Přibl. dosah:** 100m (venku)

**Provozní teplota:** 10 až +55 °C



### Popis produktu a použití

SUB vysílač je zcela nový produkt vytvořen společností Key Automation. Je vyroben v mnoha barvách, které se dají měnit formou krytu a **ve třech modelech:** pevný kód, plovoucí kód a samo programovatelný model. SUB je vodě odolný a vyroben z kvalitních materiálů.

Určen je pro brány a dveře.

**Jiné použití je přísně zakázáno !**

### Test ovladače

Předtím než bude párovat ovladač s přijímačem na pohonu brány, prosím zkontrolujte si správnou funkcionalitu stisknutí tlačítek a pozorováním zda se LED dioda bude rozsvěcet.

V případě slabší baterie bude mít ovladač slabší dosah a během přenosu bude dioda blikat.

V takovém případě vyměňte baterii za novou.

Dávejte pozor na polaritu, postupujte podle obrázku.

Typ ovladače rozeznáte i podle barvy LED diody:

**900SUB 44** pevný kód: červená LED

**900SUB 44R** plovoucí kód: modrá LED

**900SUB 44N** samo kódovací: Zelená LED

Pro dokončení uložení kódu postupujte podle návodu k pohonu pro bránu.

### 900SUB-44N samoprogram. pro pevné kódy:

Následující postup je určen pro naprogramování ovladače a zároveň vymazání předchozích kódů v něm uložených.

1. Stiskněte tlačítko 1 a následně tlačítko 2 a držte je stlačené. LED začne pomalu blikat.
2. Po osmi sekundách začne blikat rychleji.
3. Pustíte tlačítko 1. a po chvíli i tlačítko 2.

4. Nyní je každé tlačítko nastavené na Key Automation pevný kód.

### Kopírování kódu:

Následující postup je určen na kopírování jiného 433,92 MHz kompatibilního ovladače:

1. Stiskněte tlačítko 1. a následně jedno z ostatních tlačítek, které chcete kopírovat a držte je najednou. LED dioda začne blikat.
2. Pustíte tlačítko, které nebudete kopírovat a držte tlačítko, které má být zkopírováno. Ovladač je nyní připraven na kopírování nového kódu.
3. Stiskněte tlačítko druhého ovladače, z kterého chcete zkopírovat kód a dejte ovladače blízko k sobě.
4. Jakmile se programování dokončí LED dioda bude blikat pravidelně. Pokud se tak stane můžete pustit tlačítko.

Výrobce Key Automation S.r.l.

Via A. Volta, 30 30020 Noventa di Piave (VE) Italy  
deklaruje, že ovladač byl designovaný a vyroben podle technických předpisů patřících k tomuto produktu a respektuje všechny požadavky nařízení 1999/5 / CE. Všechny testy rádiových frekvencí byly provedeny dle příslušných norem a vyhověli všem nařízením.

ETSI EN 300 220-2 V2.1.1 (200 -04)

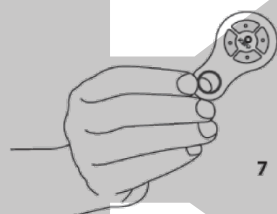
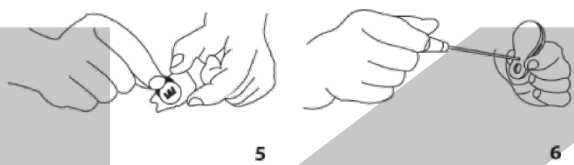
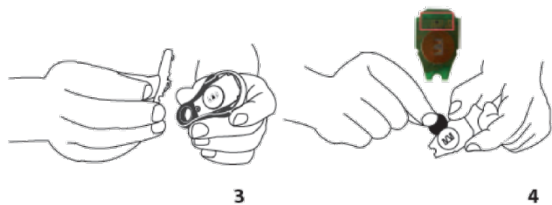
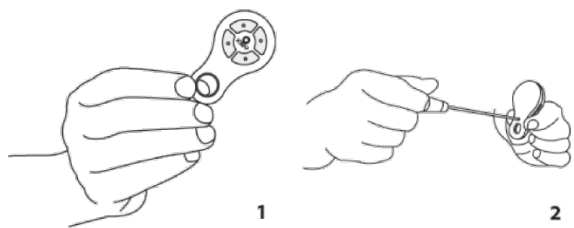
ETSI EN 301 489-1 V1.4.1 (2002)

ETSI EN 301 489-3 V1.4.1 (2002)

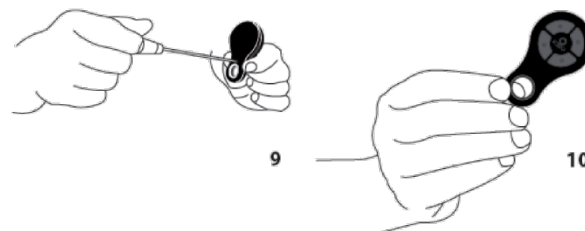
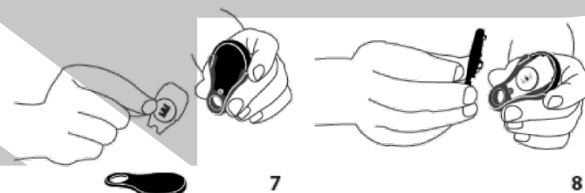
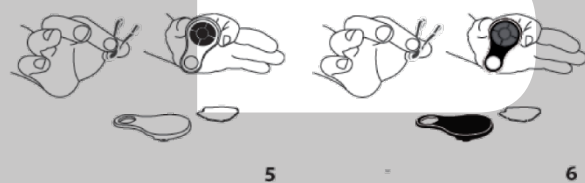
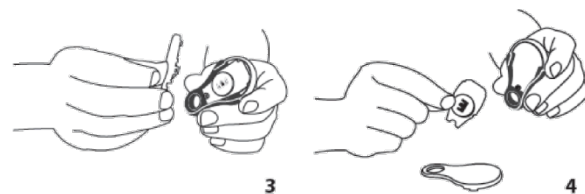
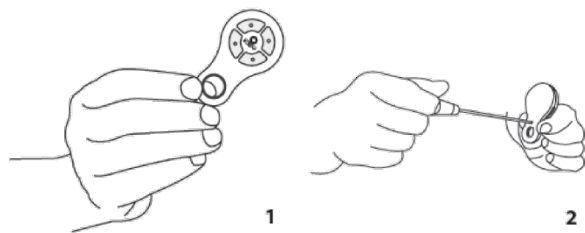
Nicola Michelin  
(Managing Director)



## Výměna baterie



## Výměna krytu



KOVOPOLOTOVARY.CZ

Použitá elektronická zařízení, baterie a balicí materiály vždy vraćte na určená sběrná místa. Tím pomáháte bránit nekontrolované likvidaci odpadu a podporujete opakované využívání surovin. Elektrické a elektronické výrobky obsahují množství cenných materiálů, mimo jiné kovy (například měď, hliník, ocel a hořčík) a vzácné kovy (například zlato, stříbro a paladium). Všechny materiály, z nichž je přístroj vyroben, lze získat zpět ve formě materiálů a energie.

**POZOR!** Některé části výrobku mohou obsahovat také jedovaté nebo nebezpečné látky, které mohou mít škodlivé účinky na životní prostředí a na lidské zdraví.



Symbol přeškrtnutého kontejneru na výrobku, baterii, v doprovodné dokumentaci nebo na obalu vám má připomínat, že všechny elektrické a elektronické výrobky a baterie musí být po ukončení své životnosti uloženy do odděleného sběru.

**Neodhazujte tyto výrobky do směsného komunálního odpadu: odevzdejte je k recyklaci. Informace o nejbližším recyklačním středisku zjistíte u příslušného místního úřadu.**

KOVOPOLOTOVARY.CZ